



Orientação a Objetos e Persistência na prática





- Paulo Quicoli
 - Tecnólogo (FATEC);
 - Editor técnico (DevMedia);
 - Consultor (NHibernate Brasil);
 - Analista Desenvolvedor (Siplan Control-M).
- E-mail: pauloquicoli@gmail.com
- Blog: <http://quicoli.wordpress.com>





Agenda

Arquitetura em camadas

Mundos diferentes

Uma verdade inconveniente

NHibernate

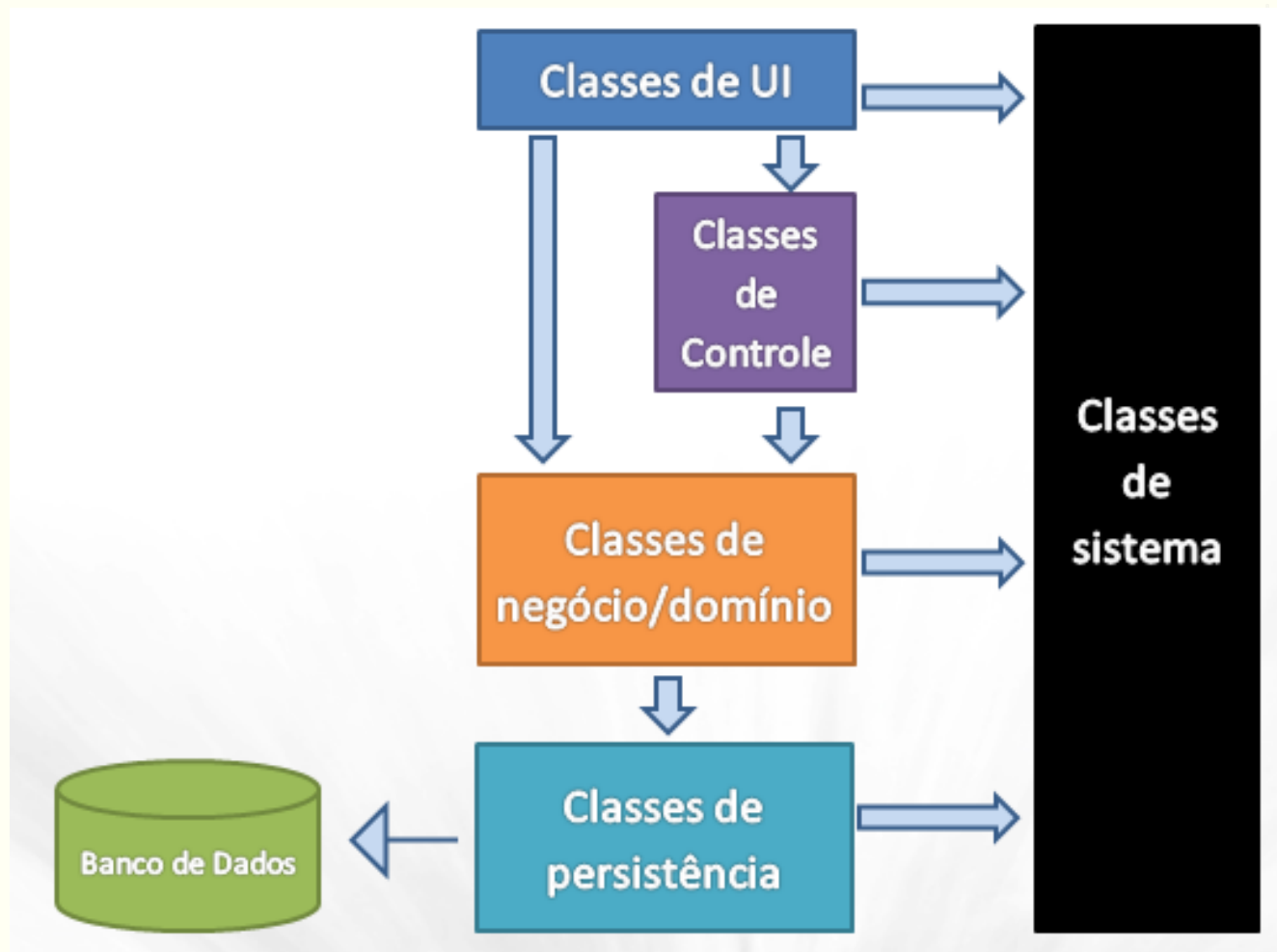
Demos

NHibernate EcoSystem

NHProfiler



Orientação a Objetos e Persistência na prática



Camadas de um software





Agenda

Arquitetura em camadas

Mundos diferentes

Uma verdade inconveniente

NHibernate

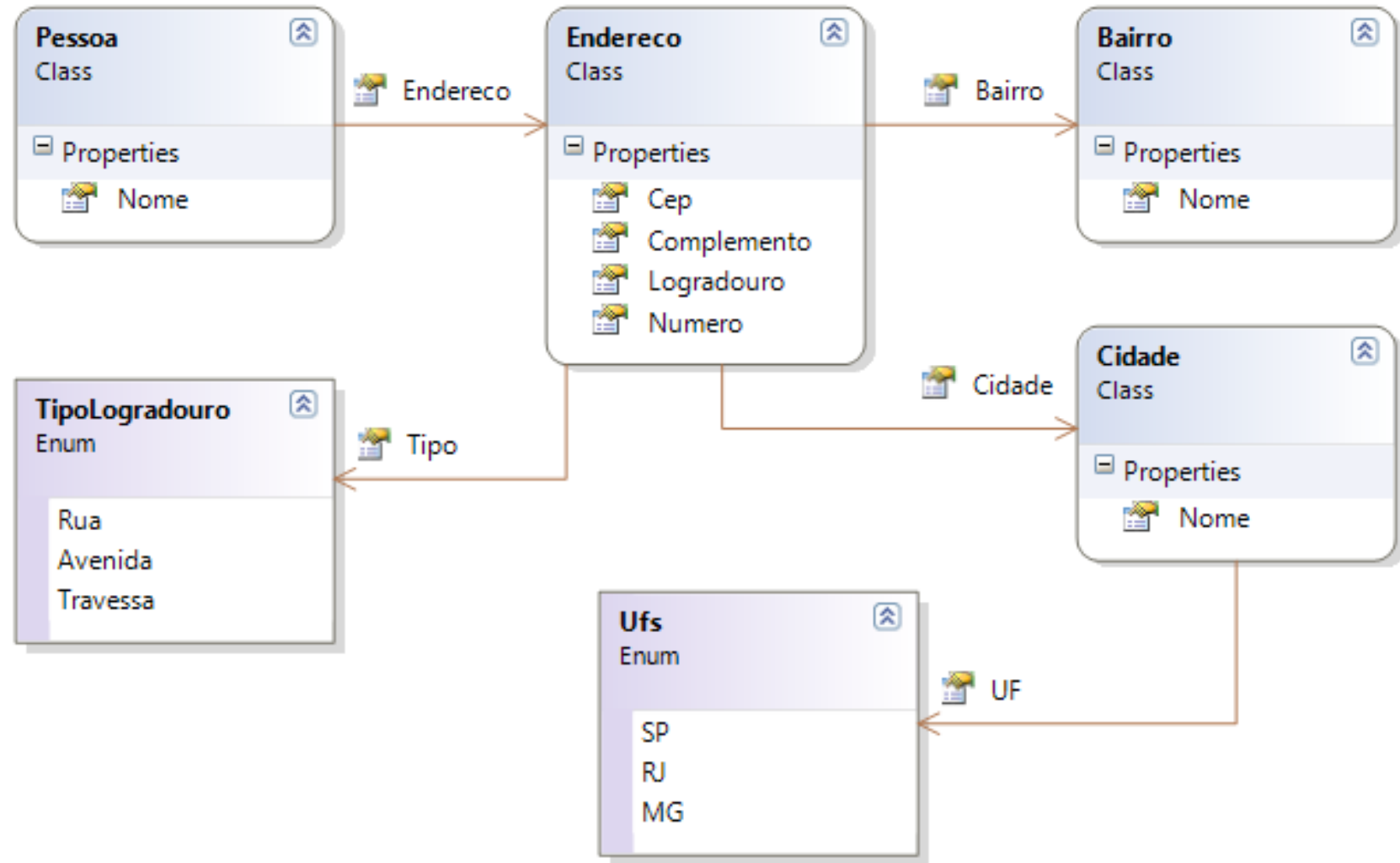
Demos

NHibernate EcoSystem

NHProfiler



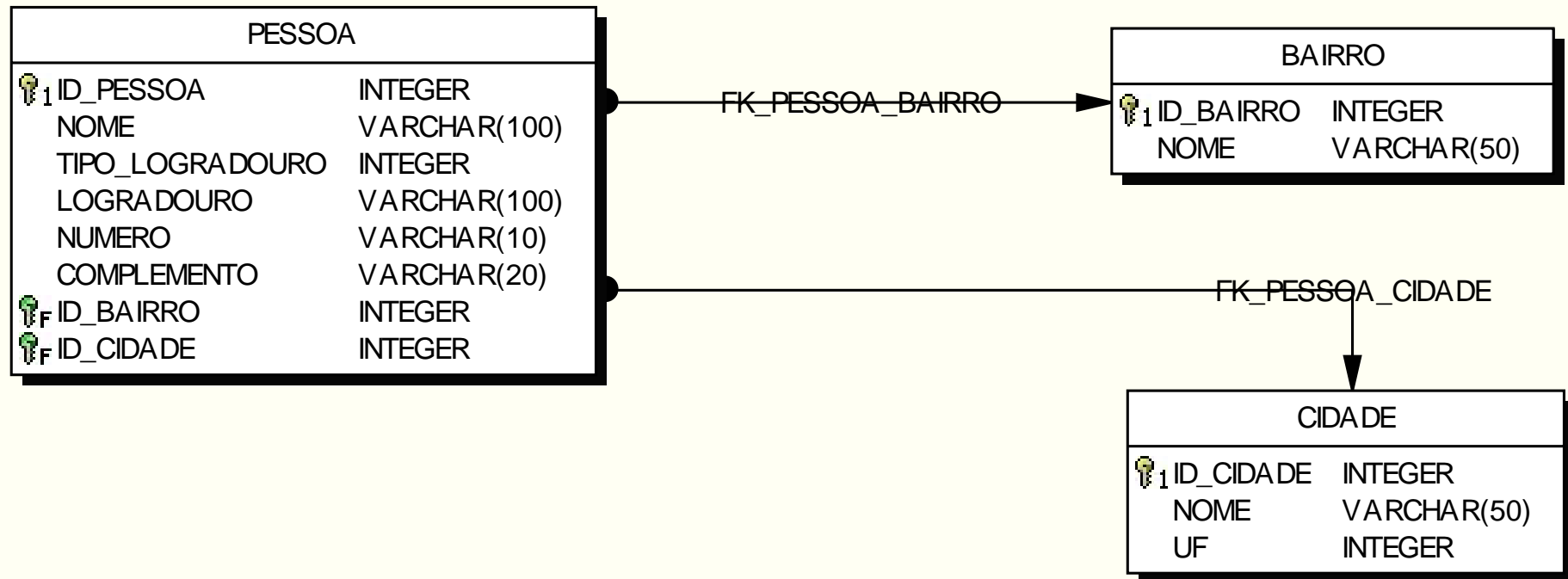
Orientação a Objetos e Persistência na prática



Classes



Orientação a Objetos e Persistência na prática



Tabelas





Agenda

Arquitetura em camadas

Mundos diferentes

Uma verdade inconveniente

NHibernate

Demos

NHibernate EcoSystem

NHProfiler



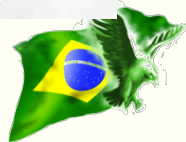
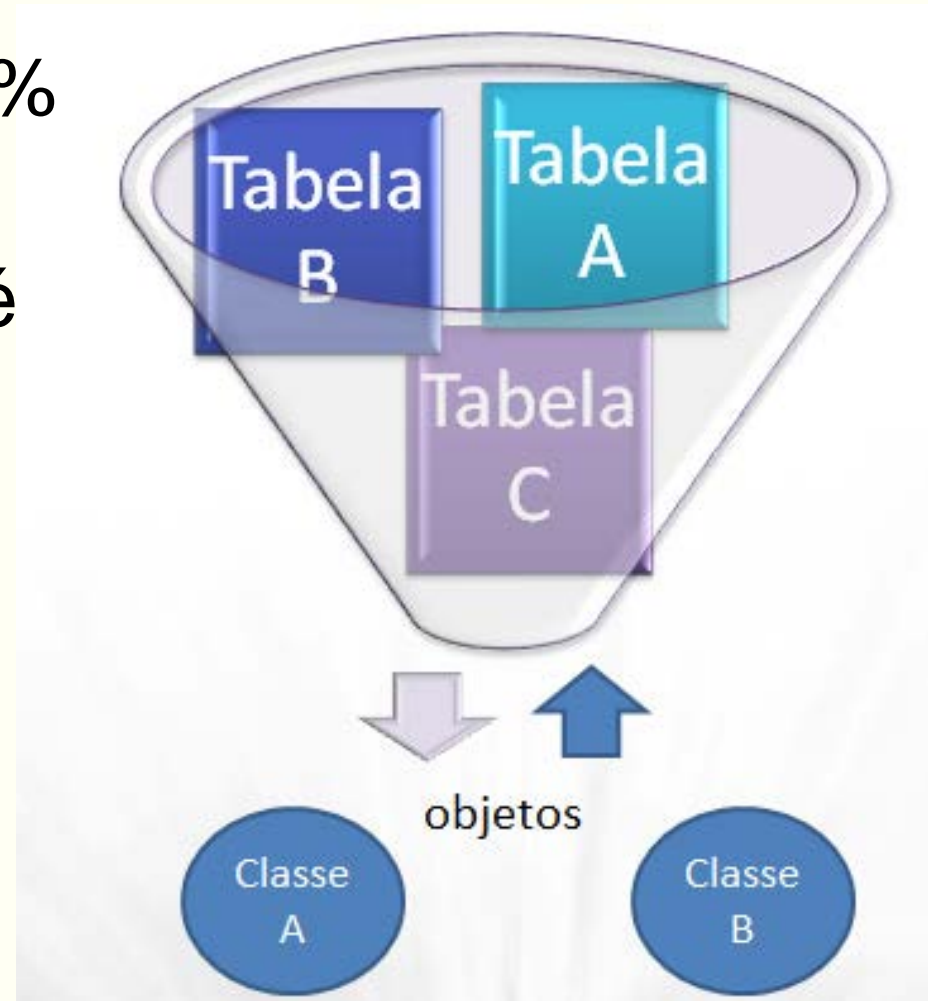


CRUD:

- Ocupam cerca de 70% do tempo
- Tiram o foco do que é realmente importante
- Repetitivas e cansativas

Como melhorar?

**FRAMEWORK
ORM**





Agenda

Arquitetura em camadas
Mundos diferentes
Uma verdade inconveniente
NHibernate
Demos
NHibernate EcoSystem
NHProfiler





Usar o que?

- Open Source e Free
- Originado da versão Java
- Comunidade ativa
- Livros, blogs
- Automatiza 90% do CRUD
- Camada de persistência



NHIBERNATE

NHIBERNATE

www.nhforge.org





Agenda

Arquitetura em camadas
Mundos diferentes
Uma verdade inconveniente
NHibernate
Demos
NHibernate EcoSystem
NHProfiler





Agenda

Arquitetura em camadas
Mundos diferentes
Uma verdade inconveniente
NHibernate
Demos
NHibernate EcoSystem
NHProfiler





Casos de sucesso

Global Cartórios

www.globalcartorios.com.br

MSDN Channel 9

<http://channel9.msdn.com/shows/Going+Deep/Mike-Sampson-Inside-Rev9/>

Sygnux Sistemas





OpenSource

NHTrace (<http://nhtrace.codeplex.com/>)

Spatial, Validator, Cache, uNhAddins,
Fluent, (<http://nhforge.org>)

Comercial

Visual NHibernate (<http://www.slyce.com/>)

NHProf (<http://nhprof.com/>)





Agenda

- Arquitetura em camadas
- Mundos diferentes
- Uma verdade inconveniente
- NHibernate
- Demos
- NHibernate EcoSystem
- NHProfiler**



Orientação a Objetos e Persistência na prática



NHProfiler FILE OPTIONS REPORTS HELP

Recording Licensed to: Ayende Rahien Build: PRIVATE-BUILD. Filter Inactive

Sessions Analysis

Session #7 - 0.402	[1]
Session #8 - 0.035	[1]
Session #9 - 0.022	[1 / 1]
Session #10 - 0.001	[0]
Session #11	[1]
Session #12 - 0.002	[0]
Session #13 - 0.008	[1 / 0]
Session #14 - 0.576	[1]
Session #15 - 0.008	[2]

Recent Statements

Statements	Row Count	Duration	Alerts
Short SQL			
DELETE FROM CategoriesPosts WHERE CategoryId = ...		1 ms	
DELETE FROM Categories WHERE Id = 512312		3 ms	
commit transaction			
begin transaction with isolation level: Unspecified			
SELECT ... FROM Blogs this_ left outer join Posts posts2_...	11	3 ms / 24 ms	
SELECT ... FROM Posts this_ left outer join Comments...			
commit transaction			

Session Factory Statistics

NH-Prof-SessionFactory

Close Statement Count	10
Collection Fetch Count	1
Collection Load Count	13
Collection Recreate Count	1
Collection Remove Count	1
Collection Data Member	0 Items

Details Alerts Stack Trace

```
13 posts2_.UserId as UserId4_0_
14 FROM Blogs this_
15 left outer join Posts posts2_
16 on this_.Id = posts2_.BlogId
17 WHERE this_.Id = 1 /* @p0 */
18 SELECT this_.Id as Id4_1_,
19 this_.Title as Title4_1_,
20 this_.Text as Text4_1_,
21 this_.PostedAt as PostedAt4_1_,
22 this_.BlogId as BlogId4_1_
See the 11 row(s) resulting from this statement.
```

Param	Value
@p0	1
@p1	1





Dúvidas ?
Obrigado!!!

